



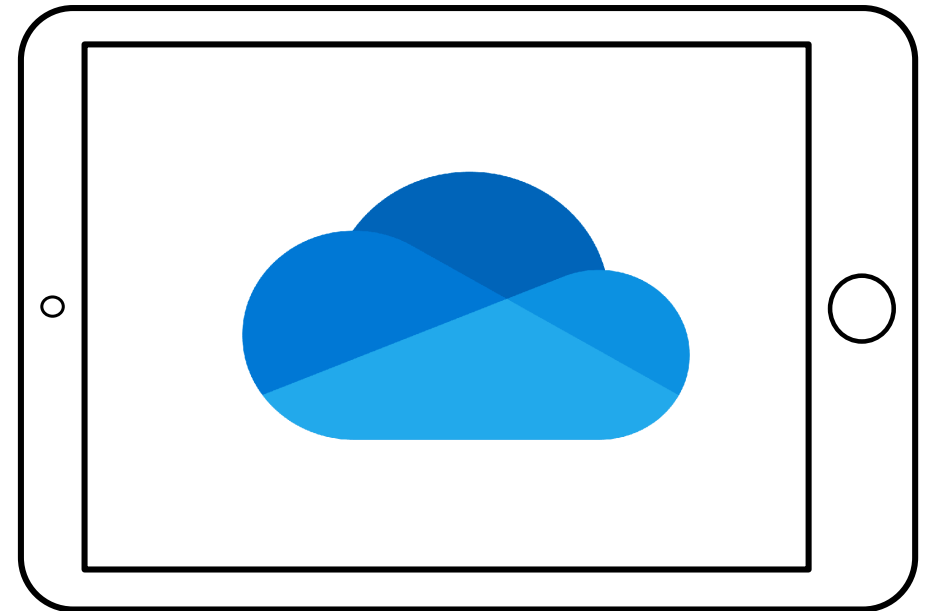
Landkreis
**Sankt
Wendel**

ONEDRIVE NUTZUNG FÜR TEILNEHMENDE SCHULEN



MICROSOFT ONEDRIVE

1. Regeln zur Nutzung von Microsoft OneDrive
2. Ersteinrichtung der App
3. Automatisches Sichern von GoodNotes
4. Automatischer Fotoupload



1. REGELN ZUR NUTZUNG VON MICROSOFT ONEDRIVE



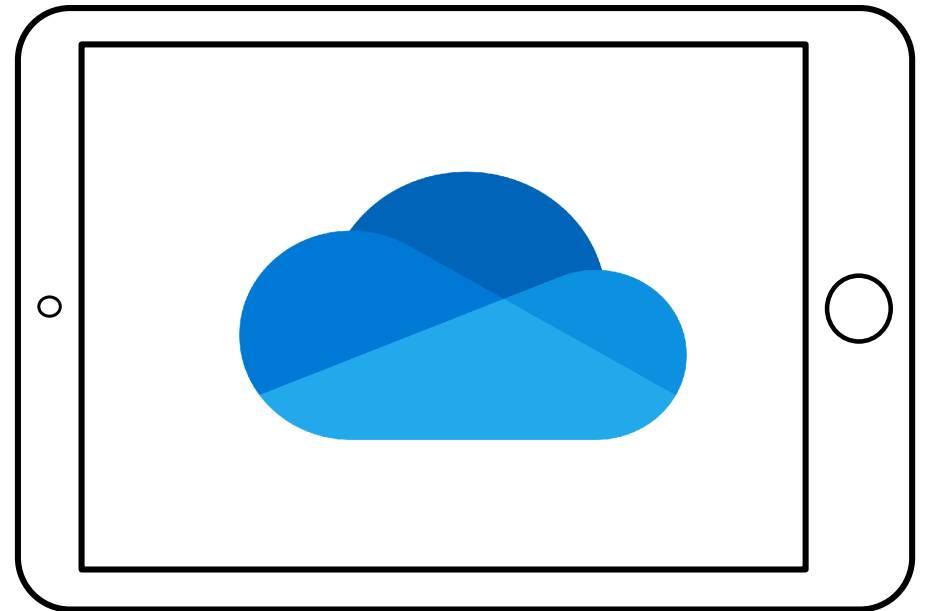
Was ist OneDrive?

OneDrive ist ein Cloud-Speicher. Deine Daten werden nicht auf deinem iPad gespeichert, sondern liegen auf den Servern des Cloud-Anbieters, in unserem Fall bei Microsoft.

Da die Dateien im Internet gespeichert sind, kannst du sie auch von überall abrufen. Logge dich hierzu einfach auf der OneDrive-Webseite ein oder nutze die OneDrive App.

OneDrive eignet sich somit besonders für Dateien, die du auf mehreren Geräten immer auf dem aktuellsten Stand haben möchtest.

Sensible Daten wie z.B. Bankinformationen, persönliche Passwörter,... solltest du jedoch nicht auf OneDrive sichern. Online-Speicher sind nicht komplett sicher!





1. REGELN ZUR NUTZUNG VON MICROSOFT ONEDRIVE

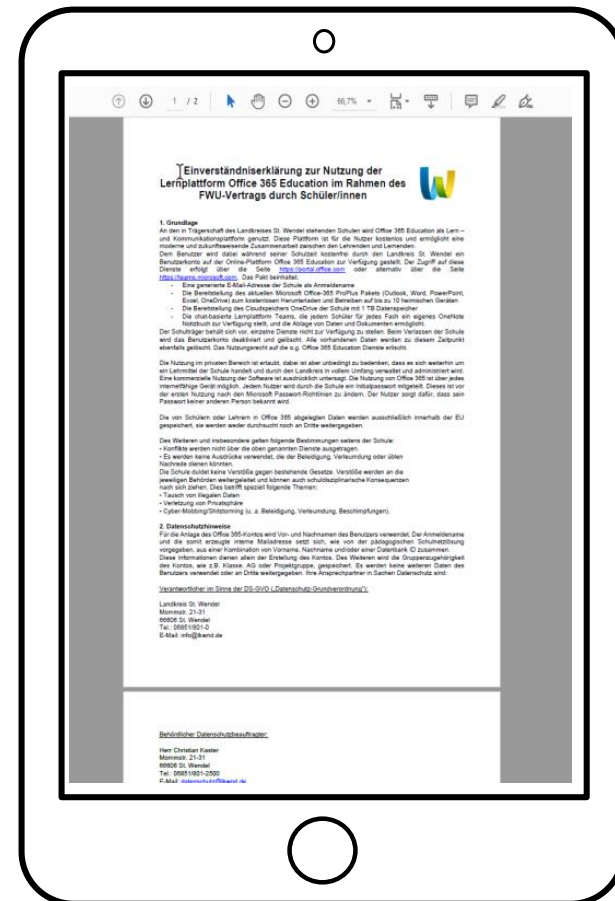
Nutzung von OneDrive?

Dateien, Fotos oder auch Notizen, die du auf deinem Schul-iPad erstellst, werden nur auf deinem iPad gespeichert. Bei Verlust oder einem Defekt sind diese Daten weg. Daher solltest du diese regelmäßig sichern.

Auf den folgenden Seiten erklären wir, wie du GoodNotes oder auch deine Fotos automatisiert sichern kannst. Auch weitere Dokumente, wie z.B. PowerPoint-Präsentationen oder Excel-Tabellen kannst du dort speichern.

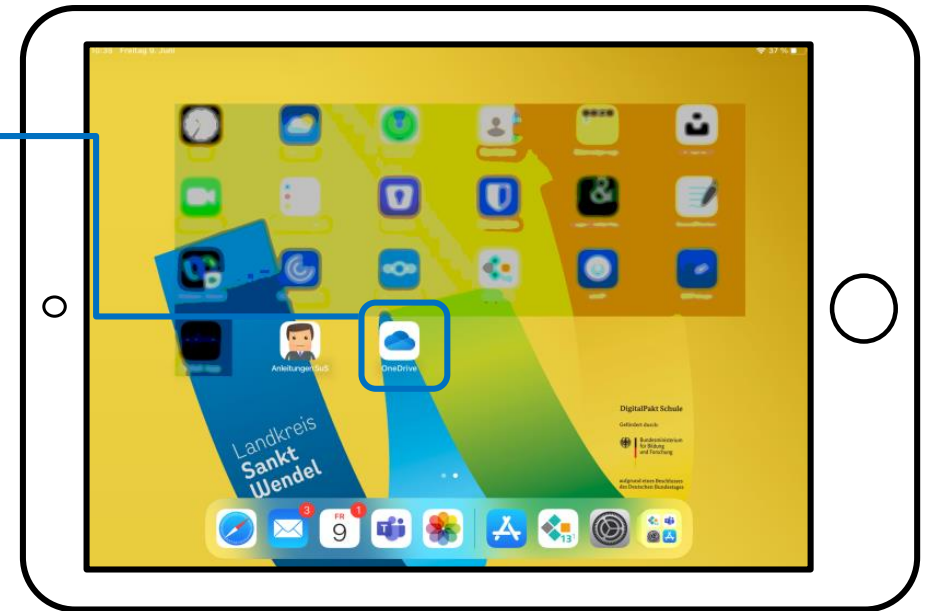
Wie auf der vorherigen Seite bereits beschrieben, gibt es gewisse Verhaltensregeln, die du beachten solltest. Näheres hierzu ist in der Einverständniserklärung beschrieben, die deine Eltern unterschrieben haben.

Du nutzt noch kein Teams, Excel, Word..., dann wende dich bitte an deine Lehrerin oder deinen Lehrer.



2. ERSTEINRICHTUNG DER APP

Die neue OneDrive App findest du auf deinem Home Bildschirm. Starte sie einfach durch antippen.



Tip: Unter „Anleitungen SuS“ findest du nützliche Infos zur Nutzung und Einrichtung!

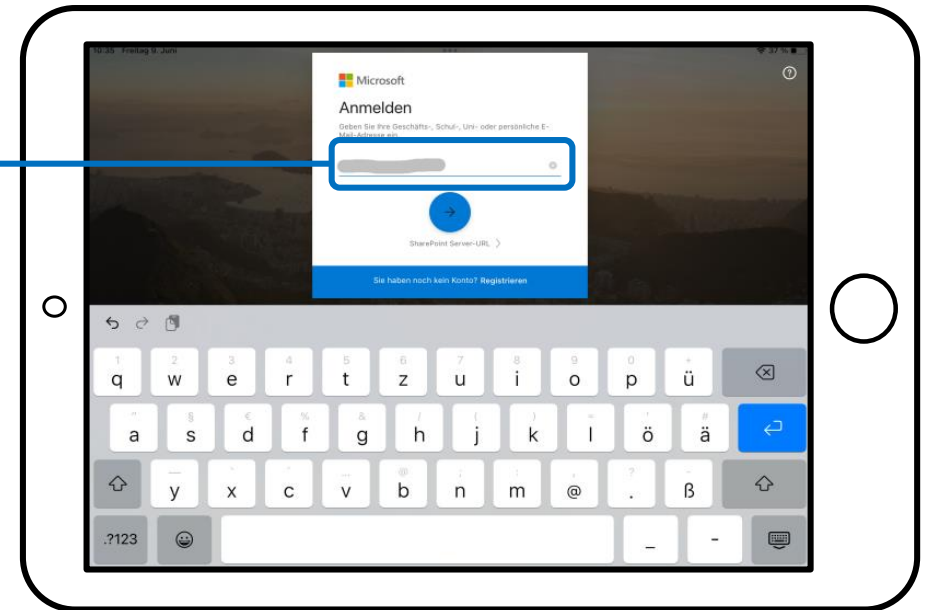


2. ERSTEINRICHTUNG DER APP

Melde dich hier mit deinem Teams-Account (Office 365) der Schule an.

Beispiel: xy1234@gems-schule.de

Am Cusanus-Gymnasium:
TeamsBenutzername@cusanusgymnasium.de



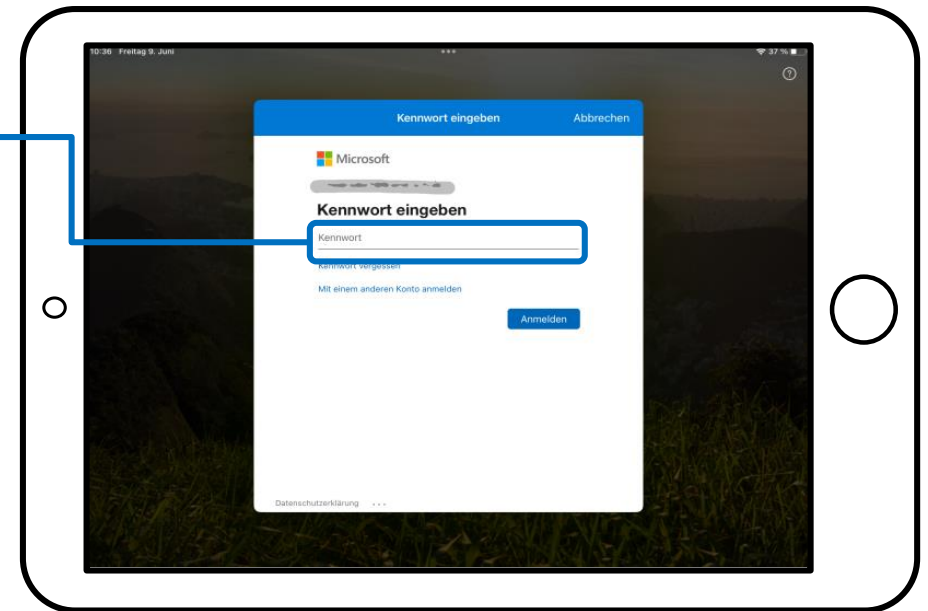
Fehlen dir diese Informationen, so wende dich bitte an deine Lehrerin oder deinen Lehrer



2. ERSTEINRICHTUNG DER APP

Gib im nächsten Fenster dein
Kennwort ein.

Teams-Passwort aus dem Hausaufgabenbuch



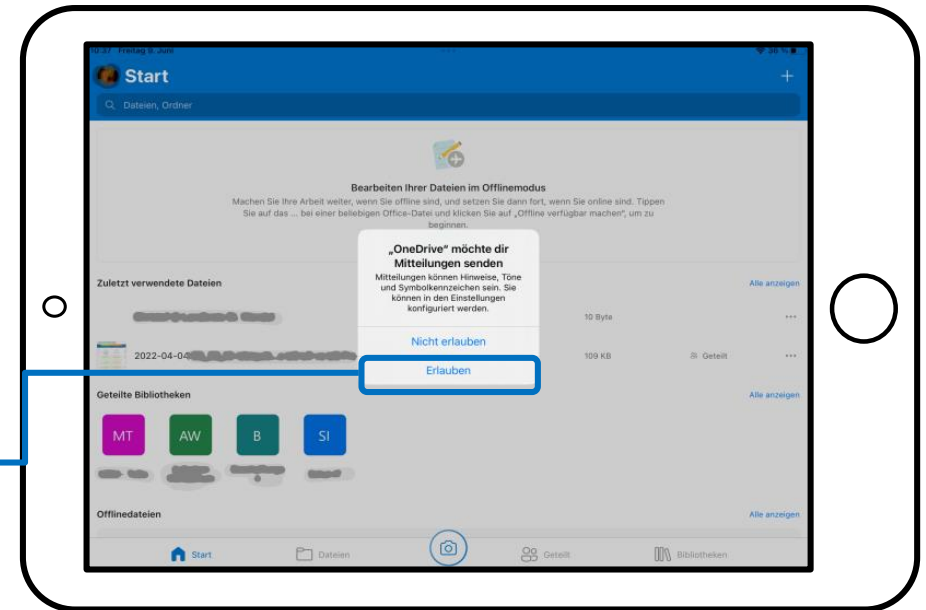
*Auch hier gilt, wenn was fehlt →
frage deine Lehrerin oder deinen
Lehrer.*

2. ERSTEINRICHTUNG DER APP



Nun bist du über die App in deiner persönlichen Cloud angemeldet!

Möchtest du Mitteilungen erhalten, wähle hier „Erlauben“

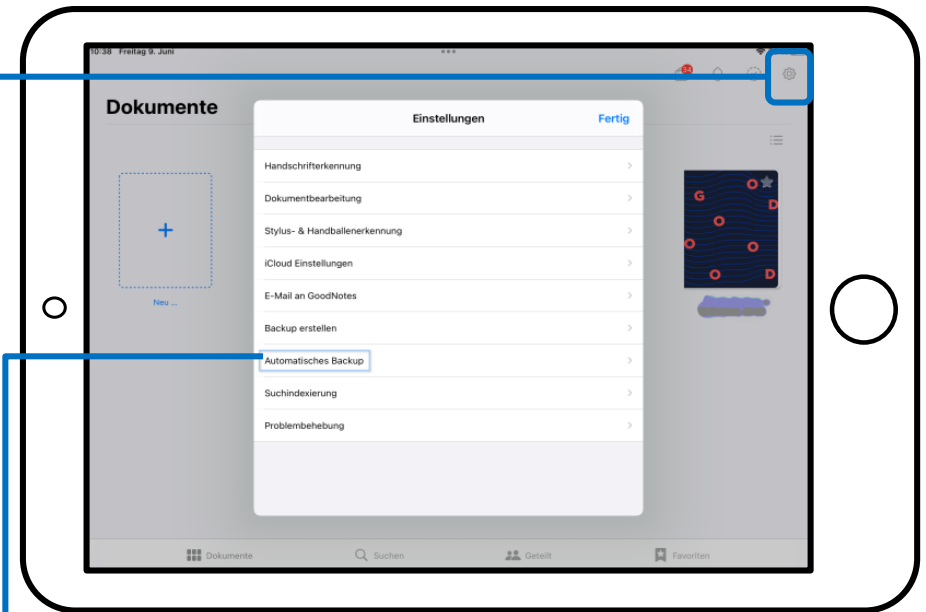


3. AUTOMATISCHES SICHERN VON GOODNOTES



Um das automatische Backup in GoodNotes einzurichten, öffne zunächst die App GoodNotes und beende alle offenen Notizbücher.

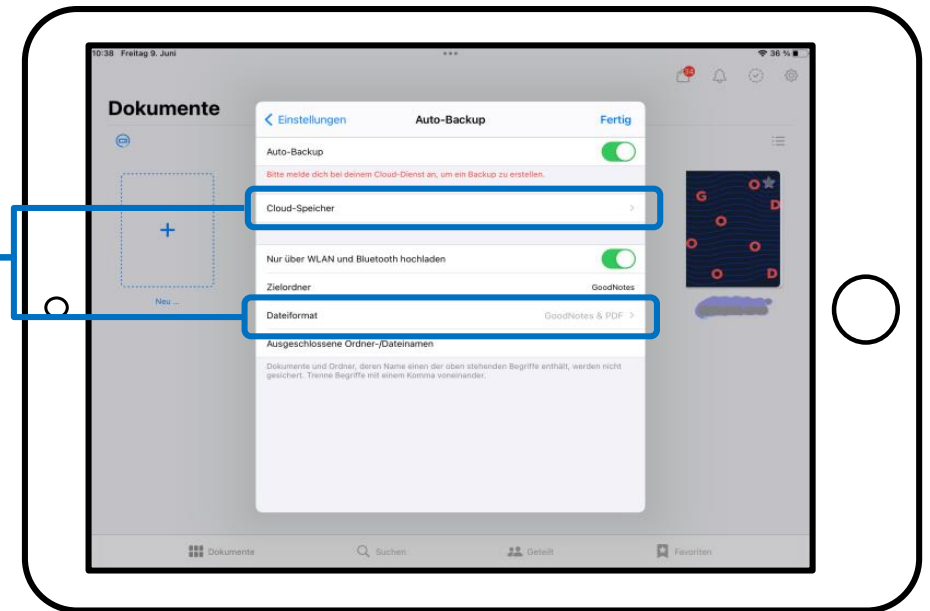
Klicke auf das Zahnrad in der oberen rechten Ecke und wähle Einstellungen. Tippe dann auf „Automatisches Backup“.





3. AUTOMATISCHES SICHERN VON GOODNOTES

Sobald du Auto-Backup aktiviert hast, kannst du den Cloud-Speicher „OneDrive“ und das Dateiformat wählen.

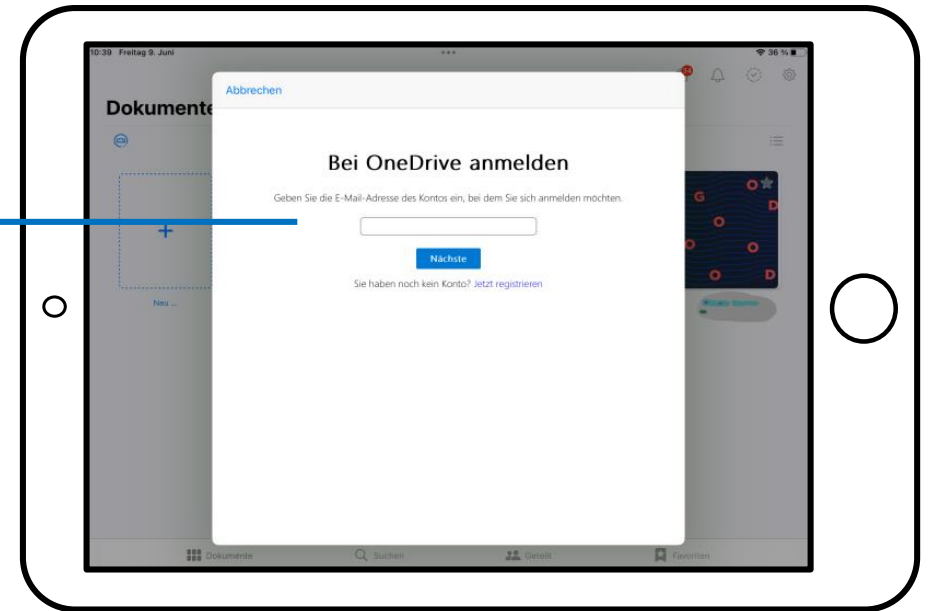
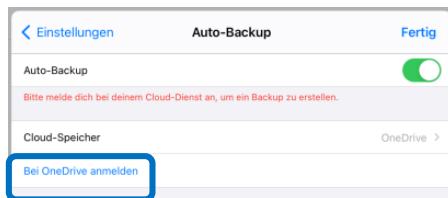


Es macht Sinn, beides auszuwählen. Du hast somit eine Backup Datei deiner Notizbücher und kannst zudem deine Notizen als PDF online über OneDrive anschauen, z.B. auf deinem Notebook oder Handy.



3. AUTOMATISCHES SICHERN VON GOODNOTES

Sobald du den Cloud Speicher ausgewählt hast, kannst du dich bei OneDrive anmelden.



Hier benötigst du wieder die Anmeldedaten von deinem Office 365 Account. (siehe Seite 6)

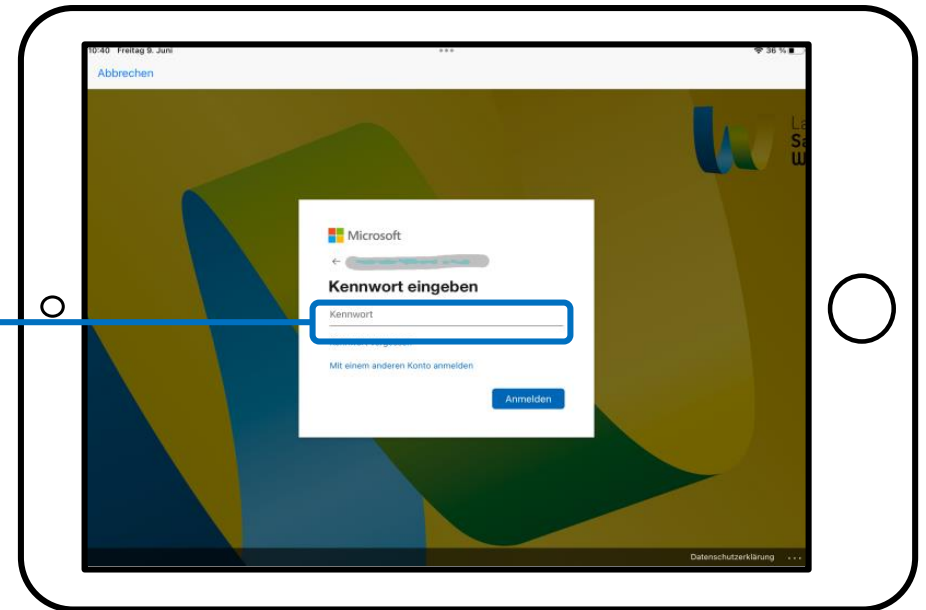
**Am Cusanus-Gymnasium:
TeamsBenutzername@cusanusgymnasium.de**

3. AUTOMATISCHES SICHERN VON GOODNOTES



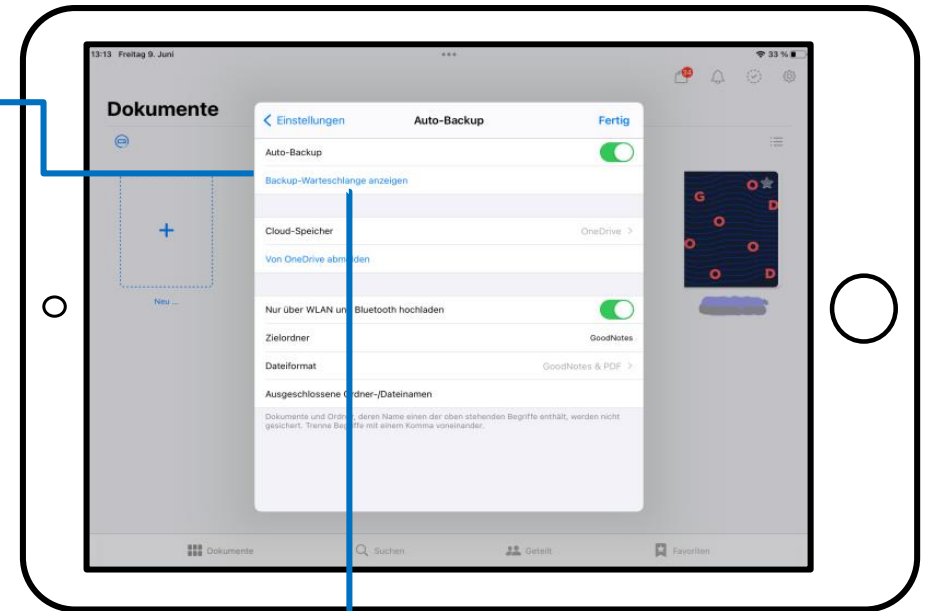
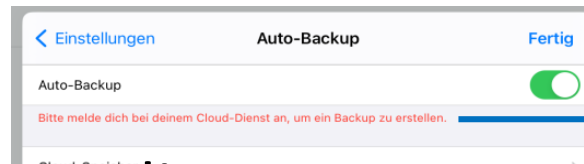
Im Anschluss wieder das
Kennwort...

Teams-Passwort aus dem Hausaufgabenbuch



3. AUTOMATISCHES SICHERN VON GOODNOTES

Ist der rote Text
Verschwunden, war die
Anmeldung erfolgreich.
Nun beende die Eingabe mit
„Fertig“.



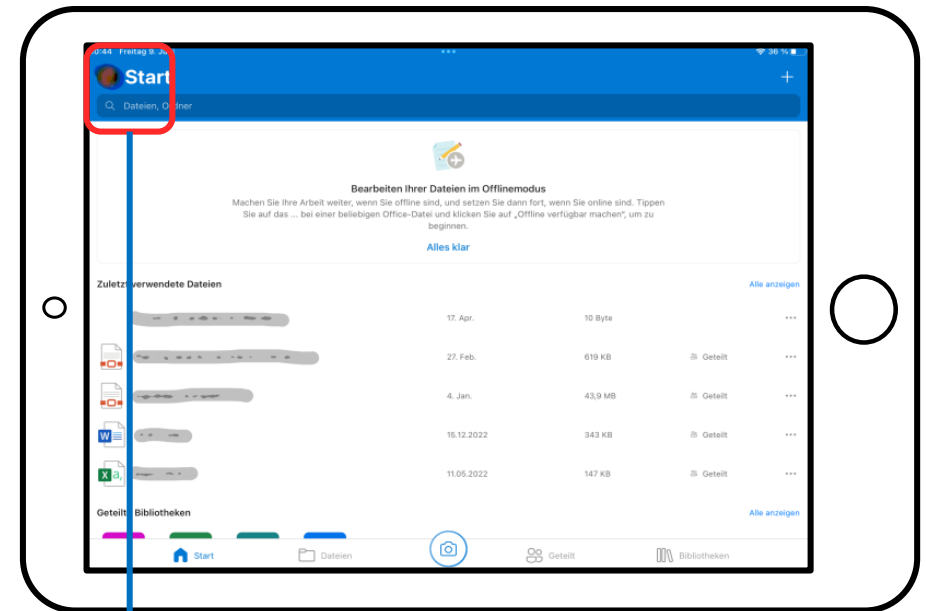
*Bei erneutem Öffnen der
Einstellungen, wird bei dem Punkt
der Zustand des Backups
angezeigt.*

4. AUTOMATISCHER FOTOUPLLOAD



In diesem Schritt wird erklärt, wie du mit deinem Schul-iPad aufgenommene Fotos automatisch in OneDrive sichern kannst.

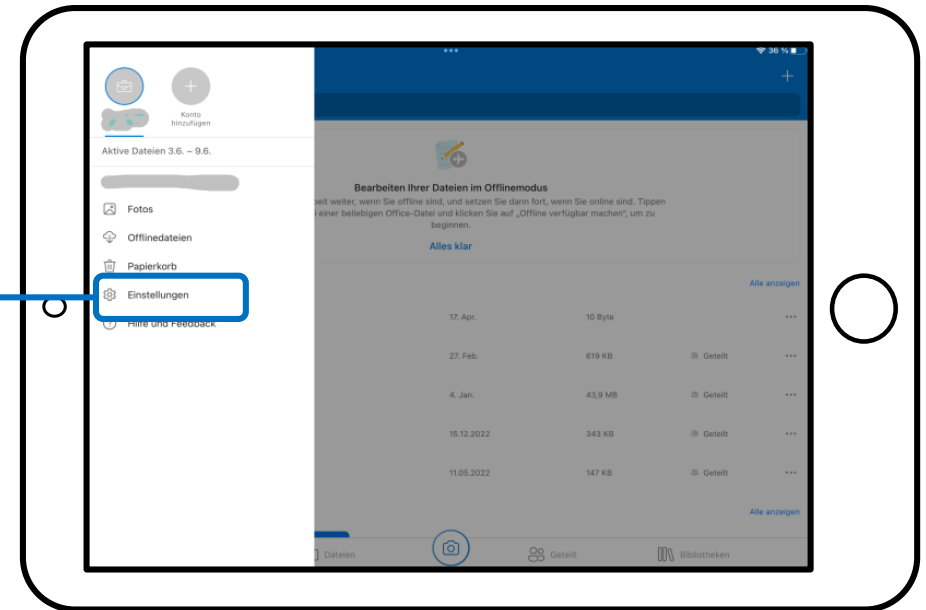
Öffnen hierzu die OneDrive App und klicke oben links auf dein Benutzersymbol.



4. AUTOMATISCHER FOTOUPLOAD



Nun wählst du die Einstellungen aus.



4. AUTOMATISCHER FOTOUPLOAD

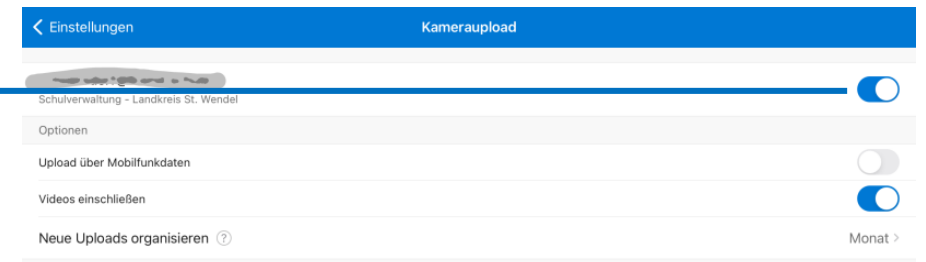
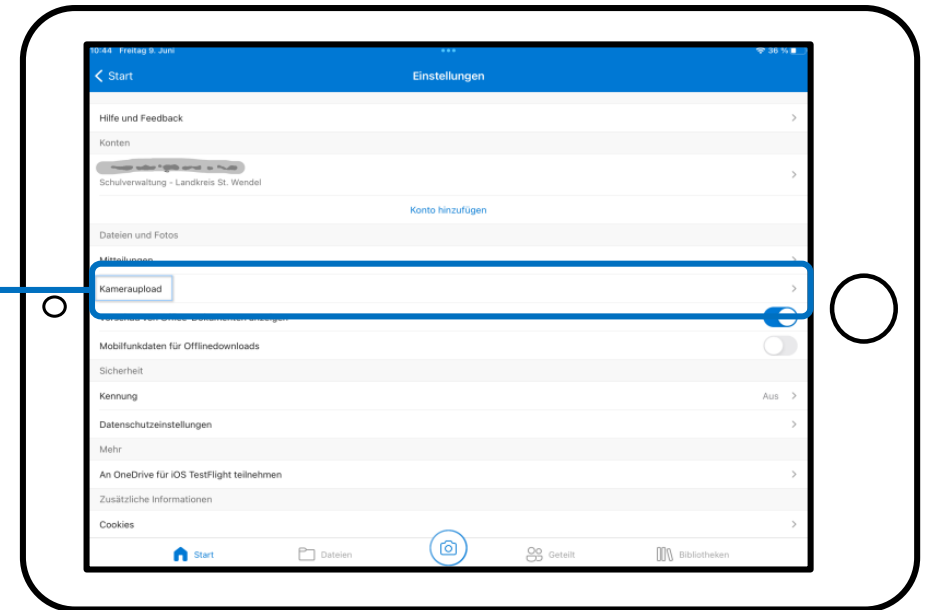


In den Einstellungen wählst du den Kameraupload aus

und aktivierst den Punkt.



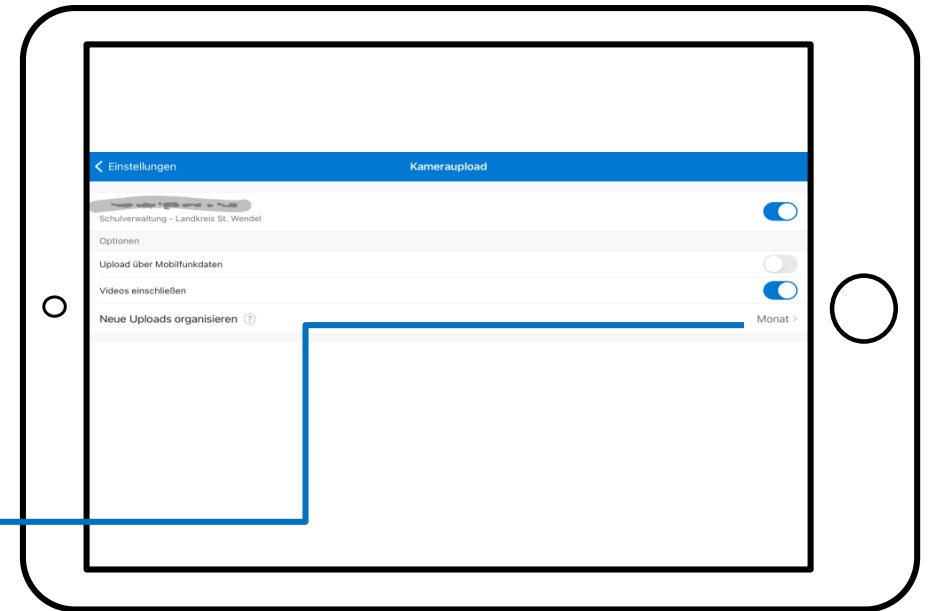
Es wird eine Meldung angezeigt, ob OneDrive auf deine Fotos zugreifen darf. Erlaube den Zugriff auf alle Fotos, damit der Upload funktioniert.



4. AUTOMATISCHER FOTOUPLOAD



Um in OneDrive eine bessere Übersicht zu haben, kannst du die Uploads in Ordnern Organisieren. In dem Fall wird nach Aufnahmedatum ein Ordner für jeden Monat angelegt.



4. AUTOMATISCHER FOTOUPLOAD

Klicke in der OneDrive App auf dein Benutzersymbol und wähle Fotos aus, um alle gesicherten Fotos zu sehen.

Die Einrichtung ist somit abgeschlossen.

